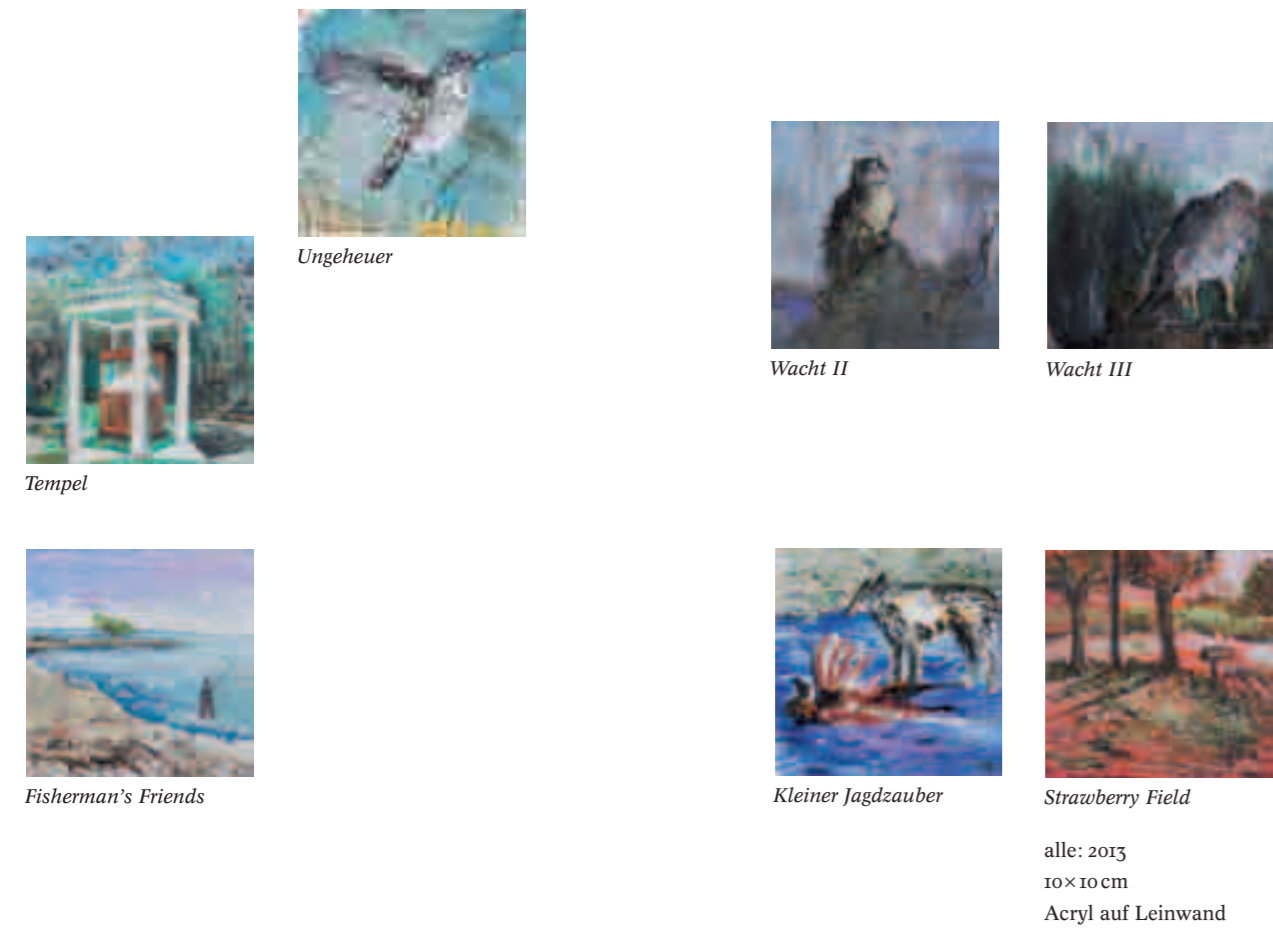


# MANDY



Eine überdimensionale Schaukel unterm Scheundach. Ein Hirsch in meterhohem Schilf. Eine Frau mit Hexenhut unter entwurzeltm Baum – Mandy Kunzes Personal bewegt sich auf Straßen, in Wäldern und Innenräumen. Die flüchtig wahrgenommene Harmonie der alltäglichen Settings wird gebrochen von Irritationen, die uns zur Spurensuche ermuntern, nach dem, was hier passiert sein könnte: Hunde tragen ihre Beute, Angelhaken nähern sich den Badenden am Strand und Raben finden ihren Weg ins Interieur, wo sich ein Fuchs eingerichtet hat. Tiere werden zu Handelnden, treten in Kommunikation mit ihrem Gegenüber und dem Betrachter – Wer jagt wen? R. B. Kitaj, Claude Monet, David Hockney, Mitja Ficko, Max Beckmann. Wasserfeste Tuschestifte erleichterten Mandy Kunze wie einst den Impressionisten die Verarbeitung von Eindrücken im Freien. Im Atelier wachsen die Farbschichten direkt auf der Leinwand, Schraffur und Farbigkeit des Tuschestifts schreiben sich auch in den Pinsel ein. So sind die Arbeiten gezeichnet vom Prozess des Übermalens und der Unerschrockenheit im Umgang mit Farbe. Kunze führt komplex gedachte Räume dabei nicht vollständig aus, lässt sie ins Leere laufen. Türen bleiben stets geöffnet. Malereien, die dem Atelier entfliehen, lassen ihre Betrachter teilhaben am Werden: Wir sind nicht mit sorgfältig konstruierten Bildern konfrontiert, an deren Oberfläche jeglicher persönlicher Zugang abperlt. Virtuos Gemaltes wird vielmehr durch scheinbar Unfertiges geerdet, die Bilder öffnen sich ihrem Betrachter. Mandy Kunze malt Fäden, die wir uns zusammenspinnen können – im Haifischbecken unter Wölfen.

Sarah Alberti

**Mandy Kunze**  
mail@mandy-kunze.de, Tel +49.163.284.24.25

- 1978** Geboren in Burgstädt, Sachsen  
Lebt und arbeitet in Leipzig
- 2012** –14 Meisterklasse Prof. Neo Rauch  
**2011** Gasthörer Meisterklasse Prof. Neo Rauch  
**2010** Diplom Bildende Kunst: Malerei und Grafik unter Prof. Neo Rauch, Hochschule für Grafik und Buchkunst Leipzig  
**2008** Leonardo Stipendium Paris Université Club, Frankreich  
**2006** Erasmus Stipendium National College of Arts and Design Dublin, Irland

## Einzelausstellungen (Auswahl)

- 2014** *Ein Feuer, das zu Erde wird*, Meisterschülerausstellung, Leipzig  
*Nil Regie*, Boxhalle Düsseldorf
- 2013** *Zeichnungen*, Leipzig
- 2012** *Land schafft*, Leipzig  
*Der nächste Zug kommt bestimmt*, Leipzig
- 2011** *The Golden Journey to Samarkand*, Galeria de Artă Contemporană Brukenthal Nationalmuseum Sibiu, Rumänien  
*Holz*, Museum Schloß Rochsburg
- 2010** *Weißes Feld*, Diplomausstellung, Baumwollspinnerei, Leipzig
- 2009** *PUC*, Paris Université Club
- 2007** *Dazwischenzeit*, Markkleeberg bei Leipzig

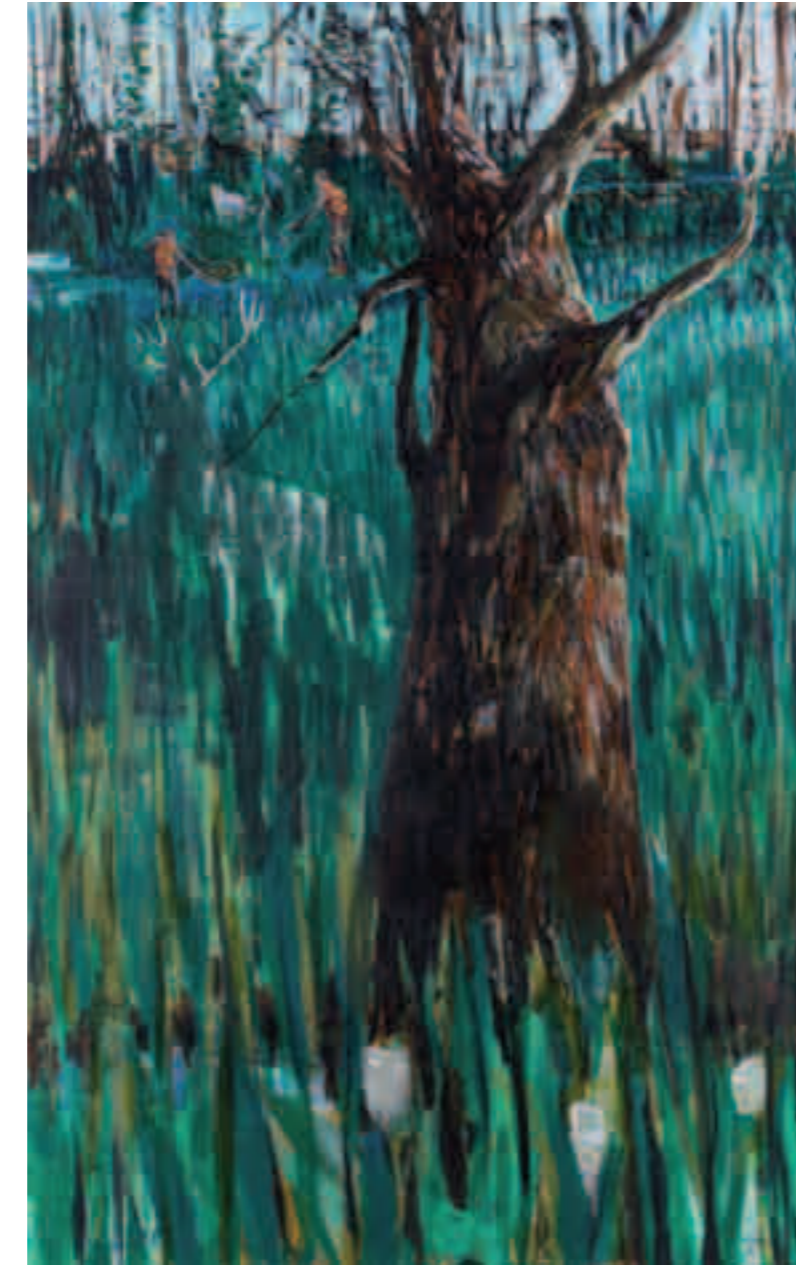
## Gruppenausstellungen (Auswahl)

- 2014** *Salems Salem*, Artist Residency und Ausstellung, Schloß Salem, Bodenseekreis  
*New Barbizon - Portraits and Landscapes*, CI Project Space Berlin  
*Figure outing*, with New York Academy of Art, Schloß Mächern bei Leipzig  
*Central Bus Station*, with New Barbizon, Tel Aviv, Israel  
*Plein air with New Barbizon*, Tel Aviv, Israel  
*Rundgang zum 250jährigen HGB-Jubiläum*, Leipzig  
*Gast aus Zucker*, Meisterklasse Neo Rauch, Galerie Noah, Augsburg
- 2013** *One Fish Two Fish Red Fish Blue Fish*, Salve Art, Leipzig  
*Salems Salem*, Salem Art Works, Artist Residency New York  
*Min Die Sind Wir Vier*, Galerie Leuenroth Frankfurt  
*Der Aufstand der Dinge*, Meisterklasse Neo Rauch, Neuer Kunstverein Aschaffenburg  
*Vlado und Maria Ondrej*, Atelier für Radierung, Kunst im Bauhof, Winterthur, Schweiz
- 2012** *open|art|space*, 25 zeitgenössische Positionen, Berlin  
*(Un-)Ding*, Kunstpreis des Bodensee-kreises, Galerie Schloß zu Meersburg  
**16. Auktion**, Dreiskau-Muckern  
*Der Zaubergarten ist berühmt*, Kunstverein Panitzsch, Leipzig  
*Die schwarze Zunge*, Radierungsedition Meisterklasse Rauch Kunstverein Isny/Allgäu  
*Tacheles Kunstfestival*, Berlin
- 2011** *Die schwarze Zunge*, Radierungsedition Meisterklasse Rauch zum Herbstspinnereireidung, Leipzig  
**8. Berliner Kunstsalon**, Internationale Kunstmesse
- 2010** *Der ehemalige Norden*, Meisterklasse Neo Rauch, Kunstverein Wilhelmshöhe Ettlingen  
*Diplomausstellung*, Hochschule für Grafik und Buchkunst Leipzig
- 2009** *Study art*, Kultusministerium Dresden, —10  
**ZITAU**, Görlitz, Liberec
- 2007** *Itinera nova*, Immendorff Initiative, Berlin
- 2006** *Falste Horse Show*, Wettbewerb Studienpreis der Royal Dublin Society, Dublin

## Preise

- 2014** *Förderpreis*, Museum Goslar, Zonta International  
**2009** *Wärme*, 1. Preis des Wettbewerbes in der Technik der Lithografie

Foto: Gustav Franz, Leipzig  
© für die abgebildeten Werk bei VG Bildkunst, Bonn 2014



Fang, 2014, 160x100cm, Acryl auf Leinwand



Erde, 2013, 29x38cm, Kaltadelradierung



Wasser, 2013, 29x38cm, Kaltadelradierung



Bin ich schön, 2013, 80x90cm, Acryl und Edding auf Leinwand



One Fish Two Fish Red Fish Blue Fish  
2013  
30x40cm  
Acryl auf Leinwand



Animas  
2013  
ø 25cm  
Acryl auf Leinwand



Gelände III  
2014  
22x30cm  
Schellacklithographie Edding auf Stein



Gelände II  
2015  
22x30cm  
Schellacklithographie Edding auf Stein



Barr II, 2013, 40x50cm, Acryl auf Leinwand



Jägerin, 2013, 40x60cm, Acryl auf Leinwand



Weiße Nächte, 2014, 110x145cm, Acryl auf Leinwand



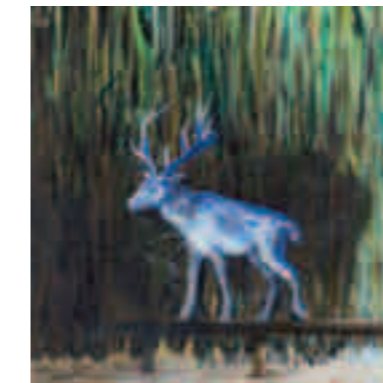
Spur, 2014, 18x24cm, Acryl auf Leinwand



Platz, 2014, 18x24cm, Acryl auf Leinwand



Fest, 2013, 18x24cm, Acryl auf Leinwand



Omen, 2014, 20x20cm, Acryl auf Leinwand



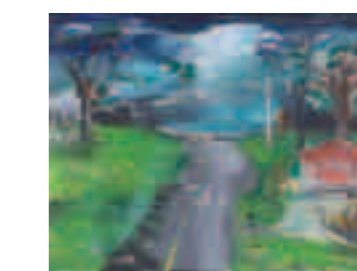
Tao, 2014, 190x250cm, Acryl auf Leinwand



Grund, 2014, 160x100cm, Acryl auf Leinwand



Barbizon, 2013, 85x65cm, Acryl und Edding auf Leinwand



Drunken Road to the Atlantic Ocean  
2013  
30x40cm  
Acryl auf Leinwand



Fair Game, 2014, 130x90cm, Acryl auf Leinwand



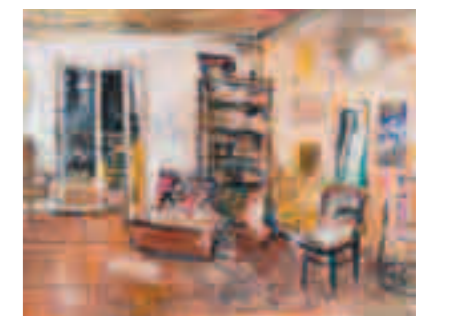
Nataraja, 2014, 170x240cm, Acryl auf Leinwand



La Chambre de Mme Nicolier, 2013, 60x80cm,  
Acryl und Edding auf Leinwand



Anas Room I, 2014, 38x52cm, Acryl auf Leinwand



Zoyas Room I, 2014, 39x59cm, Acryl auf Pappe

# KUNZE